



การไฟฟ้าส่วนภูมิภาค
PROVINCIAL ELECTRICITY AUTHORITY

วิทยุขอตัดไฟ

เลขที่ ก.ต.สค.(ปบ) ๒๖๘๖ /๒๕๖๗
ชื่อผู้รับ นายพิพัฒน์ พิชิตสุวรรณชล
ชื่อผู้ส่ง นายวิโรจน์ เอกอำไพ

วันที่ ๒๓ เมษายน ๒๕๖๗
ตำแหน่ง อก.ปบ.(กต)
ตำแหน่ง รจก.(ท) ปฏิบัติงานแทน ผจก.กฟส.สค.

ด้วยการไฟฟ้า กฟส.สค. จะขอตัดไฟเพื่อปฏิบัติงาน ก่อสร้าง ปรับปรุง ระบบจำหน่าย ๒๒ KV ตามแผนผังสิ่งเขบแนว
จำนวน ๔ แผน ดังนี้

ที่	พิดเตอร์	วัน/เดือน/ปี	ตั้งแต่เวลา	ถึงเวลา	ลักษณะงานที่ปฏิบัติ และบริเวณที่ปฏิบัติงาน	จาก	ถึง	ผู้ควบคุมงาน
๑	SMB๐๒	๑ พ.ค. ๖๗	๐๘.๐๐ น.	๑๗.๐๐ น.	ก่อสร้าง ปรับปรุง ระบบ จำหน่าย ๒๒ KV บริเวณ หลังนิกมา ท่าทราย	จุดตัดเบรกโดยวิธี ฮอทไลน์กระเช้า บริเวณ ฝั่งตรงข้าม สถานีท่าทราย(ชค)	THV๒S-๐๓ หลังนิกมา	นายสมพาศ อาชน้อย โทร.๐๖๓-๘๖๙๘๓๓๓
๒	SMB๐๒	๑ พ.ค. ๖๗	๐๘.๐๐ น.	๑๗.๐๐ น.		จุดตัดเบรกโดยวิธี ฮอทไลน์กระเช้า บริเวณ ฝั่งตรงข้าม สถานีท่าทราย(ชค)	THS๑๓S-๐๔ ก่อนถึง บ.อยู่ยง อุตสาหกรรม	
๓	SMB๐๒	๑ พ.ค. ๖๗	๐๘.๐๐ น.	๑๗.๐๐ น.		จุดตัดเบรกโดยวิธี ฮอทไลน์กระเช้า บริเวณ ฝั่งตรงข้าม สถานีท่าทราย(ชค)	Dis ติดตั้งชั่วคราว หน้า บ.URC	
๔	SMB๐๒	๑ พ.ค. ๖๗	๐๘.๐๐ น.	๑๗.๐๐ น.		จุดตัดเบรกโดยวิธี ฮอทไลน์กระเช้า บริเวณ ฝั่งตรงข้าม สถานีท่าทราย(ชค)	KTE๒S-๑๕ หลังนิกมา	
๕	SMB๐๒	๑ พ.ค. ๖๗	๐๘.๐๐ น.	๑๗.๐๐ น.		KTE๒S-๑๕ หลังนิกมา	จุดตัดเบรกโดยวิธี ฮอทไลน์กระเช้า บริเวณ เลย Dis หลังนิกมาท่าทราย	
๖	SMB๑๒	๑ พ.ค. ๖๗	๐๘.๐๐ น.	๑๗.๐๐ น.		จุดตัดเบรกโดยวิธี ฮอทไลน์กระเช้า บริเวณ ฝั่งตรงข้าม สถานีท่าทราย(ชค)	SMB๑๒S-๐๓ ท้ายนิกม	
๗	SMB๑๒	๑ พ.ค. ๖๗	๐๘.๐๐ น.	๑๗.๐๐ น.		SMB๑๒S-๐๓ ท้ายนิกม	SMB๑๒S-๑๔ หลังนิกม	
๘	SMB๑๒	๑ พ.ค. ๖๗	๐๘.๐๐ น.	๑๗.๐๐ น.		SMB๑๒S-๐๓ ท้ายนิกม	THS๓S-๐๗ ท้าย ช.๑๖	
๙	SMB๑๒	๑ พ.ค. ๖๗	๐๘.๐๐ น.	๑๗.๐๐ น.		จุดตัดเบรกโดยวิธี ฮอทไลน์กระเช้า บริเวณ ฝั่งตรงข้าม สถานีท่าทราย(ชค)	SMB๑๒S-๐๔ ท้ายนิกมา	
๑๐	SMB๑๒	๑ พ.ค. ๖๗	๐๘.๐๐ น.	๑๗.๐๐ น.		จุดตัดเบรกโดยวิธี ฮอทไลน์กระเช้า บริเวณ ฝั่งตรงข้าม สถานีท่าทราย(ชค)	Dis ติดตั้งใหม่หลัง นิกมาท่าทราย	
๑๑	SMB๑๒	๑ พ.ค. ๖๗	๐๘.๐๐ น.	๑๗.๐๐ น.		Dis ติดตั้งใหม่หลัง นิกมาท่าทราย	SMB๑๒S-๐๕ หลังนิกมา ปากทาง ร.รยกกระบัตร์	

๑๒	THSo๓	๑ พ.ค. ๖๗	๐๘.๐๐ น.	๑๗.๐๐ น.		จุดตัดเบรกโดยวิธี ฮอทไลน์กระเช้า บริเวณ หน้า บ. น้ำมันปิโตรเลียม ไทย	SMB๑๒S-๑๔ หลังนิคม	
๑๓	THSo๕	๑ พ.ค. ๖๗	๐๘.๐๐ น.	๑๗.๐๐ น.		THS๕S-๐๘ บ.เอเป็กเซอร์กิต	THV๒S-๐๓ หลังนิคมฯ	
๑๔	THSo๕	๑ พ.ค. ๖๗	๐๘.๐๐ น.	๑๗.๐๐ น.		THS๕S-๐๘ บ.เอเป็กเซอร์กิต	SMB๑๒S-๐๔ ท้ายนิคมฯ	
๑๕	THSo๕	๑ พ.ค. ๖๗	๐๘.๐๐ น.	๑๗.๐๐ น.		Dis ติดตั้งชั่วคราว หน้า บ.URC	THS๕S-๐๖ ตรงข้าม บ.ไทยยู เอสเรเซอร์	
๑๖	THSo๕	๑ พ.ค. ๖๗	๐๘.๐๐ น.	๑๗.๐๐ น.		Dis ติดตั้งชั่วคราว หน้า บ.URC	THS๓S-๐๗ ท้าย ซ.๑๖	
๑๗	๑๑๕ KV SME๓Y	๑ พ.ค. ๖๗	๐๘.๐๐ น.	๑๗.๐๐ น.		SME๓YS-๐๘ ปากทางสวนส้ม	SMB๑YS-๐๒ หลังนิคมฯ	
๑๘	๑๑๕ KV SME๓Y	๑ พ.ค. ๖๗	๐๘.๐๐ น.	๑๗.๐๐ น.		SME๓YS-๐๘ ปากทางสวนส้ม	สถานีฯ บางปลา	
๑๙	๑๑๕ KV SMB๑Y	๑ พ.ค. ๖๗	๐๘.๐๐ น.	๑๗.๐๐ น.		SMB๑YS-๐๓ บ.ลักกี้	SMB๑YS-๐๒ หลังนิคม	

พื้นที่ที่มีผู้ใช้ไฟได้รับผลกระทบ(ไฟดับ) บริเวณ หลังนิคมฯท่าทราย..... น

ผู้ประสานงานการดับไฟ ชื่อ..... นายอำนาจ เทียนทอง..... ตำแหน่ง..... ทศ.ปบ..... โทร..... ๐๘๑-๙๙๕๕๒๖๐.....

พื้นที่ที่ขอดับไฟปฏิบัติงานมีสายเคเบิลใยแก้วนำแสงของ กฟผ.(หากมีโอกาสชำรุด ผศส.กรส.(ก.๓) จะไปตรวจสอบก่อนปฏิบัติงาน)

๑. มีสายเคเบิลใยแก้วนำแสง ๑.๑ มีโอกาสชำรุด ๑.๒ ไม่มีโอกาสชำรุด
๒. ไม่มีสายเคเบิลใยแก้วนำแสง

ลงชื่อ.....

(นายวิโรจน์ เอกอำไพ)

ตำแหน่ง..... รจก.(ท) ปฏิบัติงานแทน ผจก.ภฟส.สค.....

สำหรับแผนกควบคุมการจ่ายไฟ (ผคฟ.) กฟภ.๓

เรียน อก.ปบ.(ก.๓)

ผคฟ. พิจารณาแล้วเห็นควร

- อนุมัติให้ดับไฟตามคำขอข้อ..... ฟีดเดอร์..... จาก..... ถึง.....
ในวันที่..... ตั้งแต่เวลา..... น. ถึง..... น. ตามใบสั่งทำสวิชชิงเลขที่.....
- อนุมัติให้ดับไฟตามคำขอข้อ..... ฟีดเดอร์..... จาก..... ถึง.....
ในวันที่..... ตั้งแต่เวลา..... น. ถึง..... น. ตามใบสั่งทำสวิชชิงเลขที่.....
- อนุมัติให้ดับไฟตามคำขอข้อ..... ฟีดเดอร์..... จาก..... ถึง.....
ในวันที่..... ตั้งแต่เวลา..... น. ถึง..... น. ตามใบสั่งทำสวิชชิงเลขที่.....
- อนุมัติให้ดับไฟตามคำขอข้อ..... ฟีดเดอร์..... จาก..... ถึง.....
ในวันที่..... ตั้งแต่เวลา..... น. ถึง..... น. ตามใบสั่งทำสวิชชิงเลขที่.....
- อนุมัติให้ดับไฟตามคำขอข้อ..... ฟีดเดอร์..... จาก..... ถึง.....
ในวันที่..... ตั้งแต่เวลา..... น. ถึง..... น. ตามใบสั่งทำสวิชชิงเลขที่.....
- อนุมัติให้ดับไฟตามคำขอข้อ..... ฟีดเดอร์..... จาก..... ถึง.....
ในวันที่..... ตั้งแต่เวลา..... น. ถึง..... น. ตามใบสั่งทำสวิชชิงเลขที่.....
- อนุมัติให้ดับไฟตามคำขอข้อ..... ฟีดเดอร์..... จาก..... ถึง.....
ในวันที่..... ตั้งแต่เวลา..... น. ถึง..... น. ตามใบสั่งทำสวิชชิงเลขที่.....
- อนุมัติให้ดับไฟตามคำขอข้อ..... ฟีดเดอร์..... จาก..... ถึง.....
ในวันที่..... ตั้งแต่เวลา..... น. ถึง..... น. ตามใบสั่งทำสวิชชิงเลขที่.....
- อนุมัติให้ดับไฟตามคำขอข้อ..... ฟีดเดอร์..... จาก..... ถึง.....
ในวันที่..... ตั้งแต่เวลา..... น. ถึง..... น. ตามใบสั่งทำสวิชชิงเลขที่.....
- อนุมัติให้ดับไฟตามคำขอข้อ..... ฟีดเดอร์..... จาก..... ถึง.....
ในวันที่..... ตั้งแต่เวลา..... น. ถึง..... น. ตามใบสั่งทำสวิชชิงเลขที่.....

พนักงานศูนย์ฯ นาย..... ประสานงานการขอดับไฟกับ.....

(.....)

สำหรับผู้อนุมัติ

ที่ ก.๓ กปบ.(คฟ.)
เรียน ผจก.

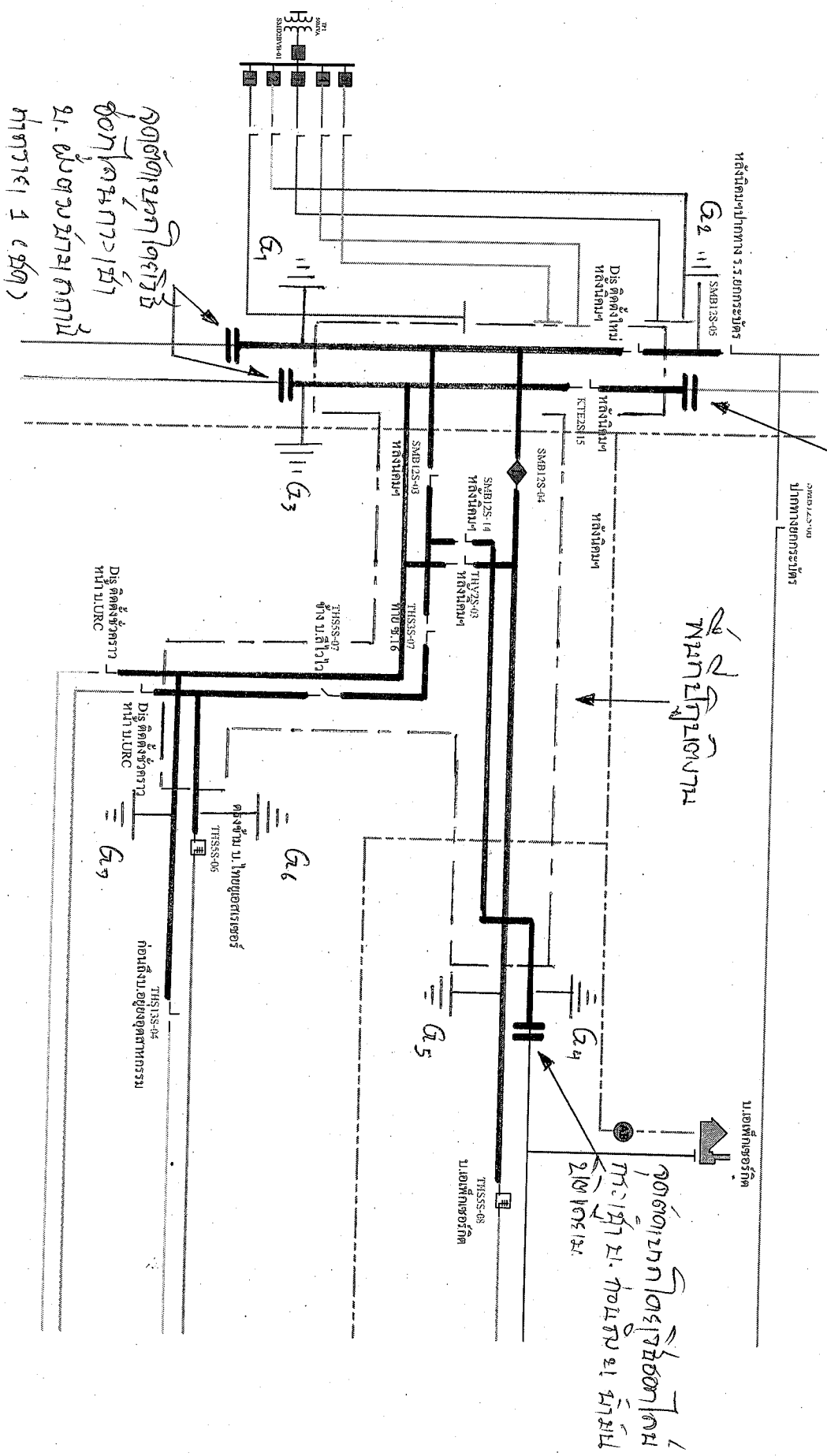
อนุมัติ และแจ้ง จบ. เพื่อตรวจสอบความปลอดภัย
พร้อมทั้งลงข้อมูลแจ้งแผนดับไฟลงใน www.pea.co.th

ขั้นตอนการสวิชชิง..... แผน
แผนผังแนบ..... แผน

ผจฟ..... (สถานี.....)
เพื่อทราบ และจัดพนักงานเข้าปฏิบัติงานร่วมกับศูนย์ฯ นครปฐม
ตั้งแต่เวลา..... น. เป็นต้นไป จนกว่างานจะแล้วเสร็จ

การเดินสายไฟ Motor 1000W

จุดต่อแยกไฟไว้ที่ตู้
ข. 1001 DIS ควบคุม 21 F



ตู้ควบคุม 1000W

จุดต่อแยกไฟไว้ที่ตู้
ข. 1001 DIS ควบคุม 21 F

จุดต่อแยกไฟไว้ที่ตู้
ข. 1001 DIS ควบคุม 21 F

จุดต่อแยกไฟไว้ที่ตู้
ข. 1001 DIS ควบคุม 21 F

จุดต่อแยกไฟไว้ที่ตู้
ข. 1001 DIS ควบคุม 21 F

จุดต่อแยกไฟไว้ที่ตู้
ข. 1001 DIS ควบคุม 21 F

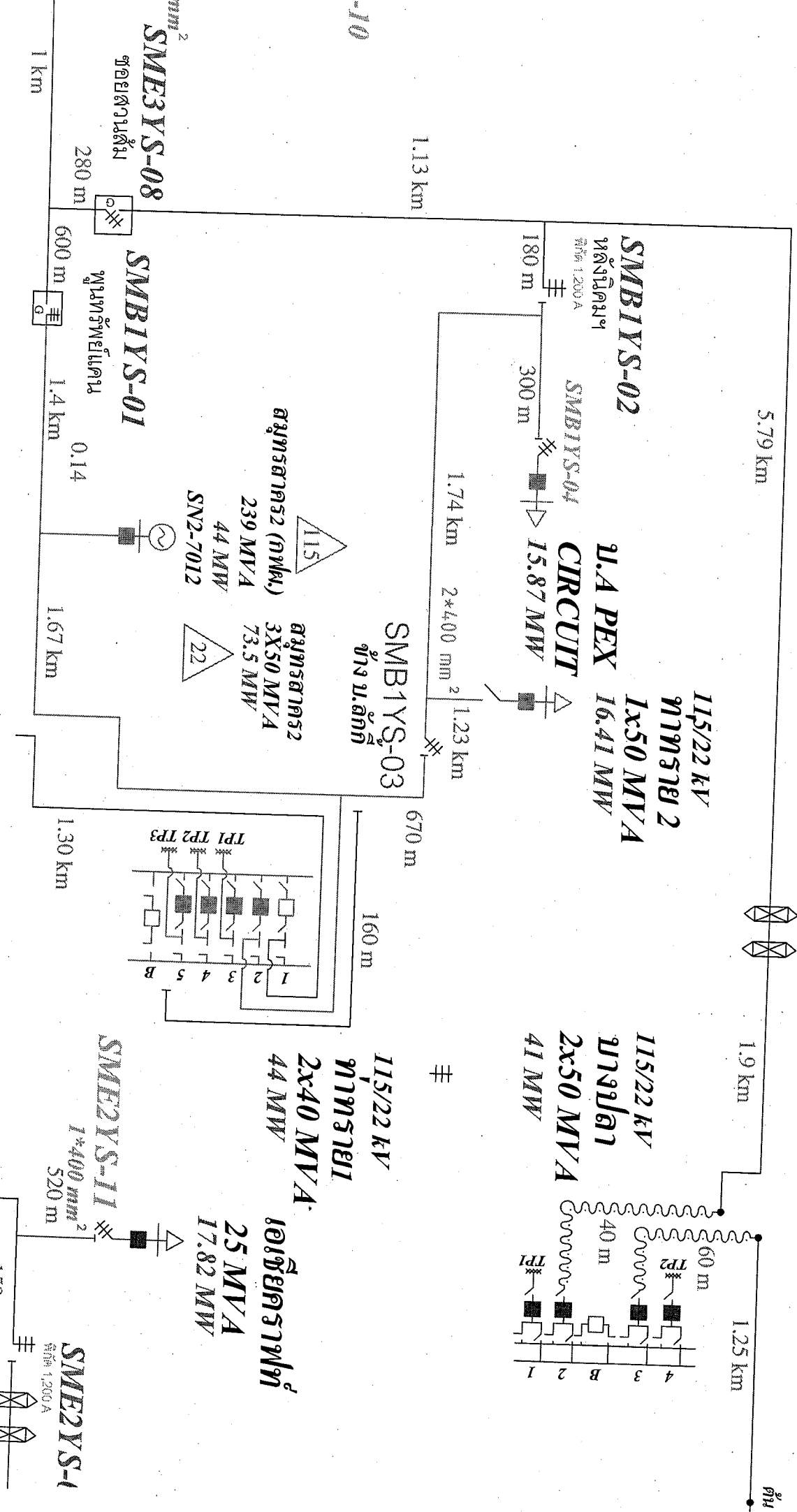
จุดต่อแยกไฟไว้ที่ตู้
ข. 1001 DIS ควบคุม 21 F

จุดต่อแยกไฟไว้ที่ตู้
ข. 1001 DIS ควบคุม 21 F

จุดต่อแยกไฟไว้ที่ตู้
ข. 1001 DIS ควบคุม 21 F

จุดต่อแยกไฟไว้ที่ตู้
ข. 1001 DIS ควบคุม 21 F

การวิเคราะห์การไหลของกำลังไฟฟ้า



-10

โครงการพัฒนาระบบส่งกำลังไฟฟ้า

